

Välkommen!

Grattis till ert köp av EasySmart! Vi är glada att ni valt vår lösning och ser fram emot att ni kommer igång med installationen.

Paketet ni mottagit innehåller allt ni behöver för att starta upp systemet. Den här guiden hjälper er steg för steg.

Vad finns i lådan?

- Art-nr: 6310849 EasySmart Gateway – 1 st
- Art-nr: 6310850 EasySmart trådlös Knappsats – 1 st
- Art-nr: 6310852 EasySmart trådlös magnetkontakt (Mini) – 1 st
- Art-nr: 6753567 EasySmart Trådlös PIRCam HD (Inomhus) – 1 st
- Art-nr: 6310862 EasySmart trådlös siren (Inomhus) – 1 st

Om något saknas eller är skadat, vänligen kontakta vår support enligt kontaktuppgifterna nedan.

Innan du börjar med installationen

- Är det första gången du installerar ett EasySmart-system så tipsar vi om att gå till Solars [webbplats](#) och ladda ner **Easysmart - Quickguide** under "Instruktioner för app" och ha den redo under punkt 7 i denna instruktion.
- Säkerställ att du har en uppkoppling mot internet via en nätverksport i din router eller switch.
- Om du skall installera med stöd för WiFi modul eller smarta kameror (OBS, ej med i detta startpaket) säkerställ att du har SSID och lösenord för det WiFi som du skall ansluta till.
- Notera att standard installatörskod i systemet (Gateway) är: 7982.

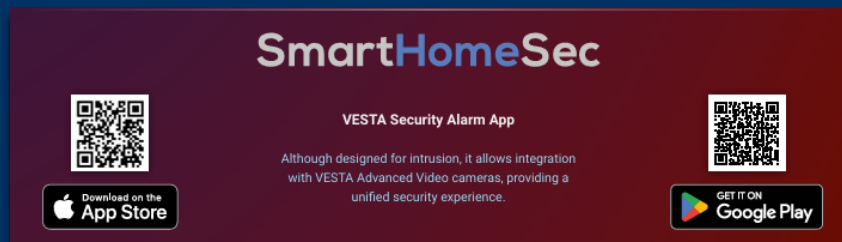
Installationssteg

Följ dessa steg för att installera systemet.

1. Packa upp och kontrollera innehållet

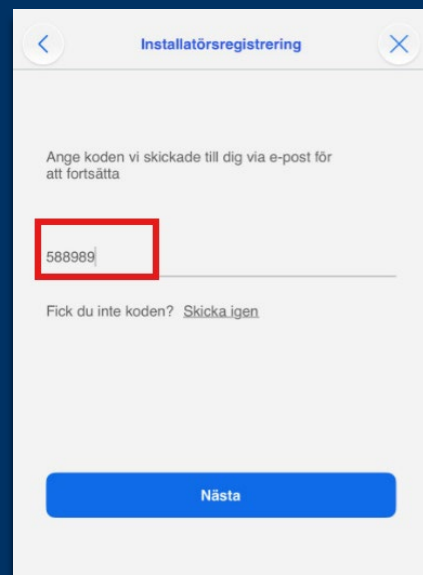
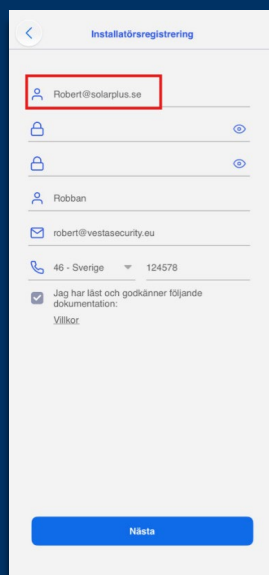
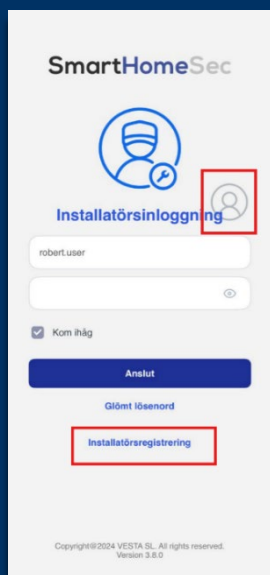
Säkerställ att alla delar är med och i gott skick.

2. Börja med att ladda hem appen "Smart Home Sec" ifrån App Store eller Google Play.



3. Nu är det dags att skapa ett konto och logga in i appen

- Appen har två olika inloggningar. Installatör och som slutanvändare. Du ändrar inloggning via symbolen. Se till att det står installatörsinloggning och tryck sedan på installatörsregistrering om du inte redan har ett konto.
- Alla inlogg är unika så vi rekommenderar att ni använder er emailadress som användarnamn.
- Kontrollera din inbox för att se så att du fått en kod till 2 faktors autentisering.



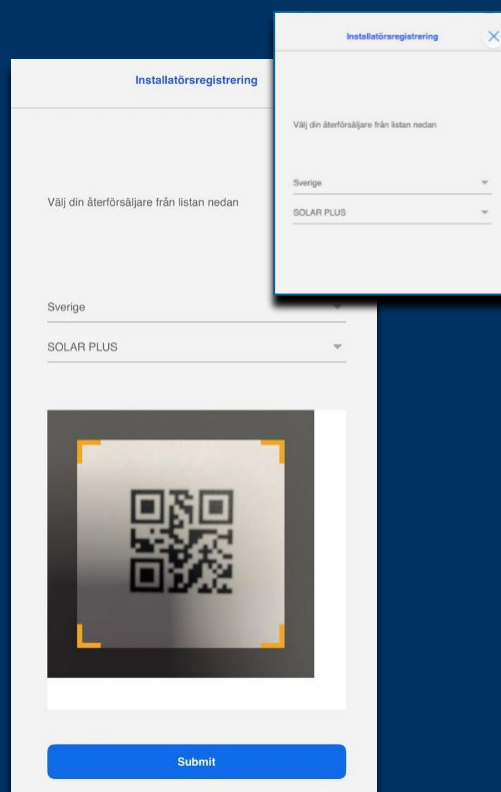
- d. Skanna QR koden så slipper ni välja Sverige/ Solar Plus i listan.

Klicka på "Submit" och nu är din registrering klar.

ELLER

Välj Sverige som land och SOLAR PLUS som återförsäljare manuellt.

- e. Gå tillbaka till första skärmen och logga in med "Installatörsinloggning".



4. Anslut nätverkskabel

Ta fram centralenheten/Gateway och anslut en nätverkskabel från RJ45 porten på enheten till en ledig nätverksport i ditt nätverk.

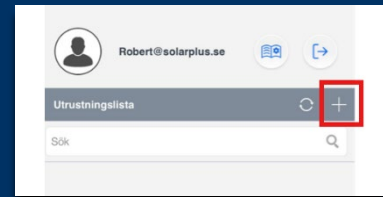
5. Aktivera batteriet

Aktivera batteriet i centralenhet/gateway genom att avlägsna den lilla "gummihättan" på undersidan, ändra switchen till ON och strömsätt sedan centralenheten med den medföljande trafon. Kom ihåg att sätta tillbaka gummihättan efter för att skydda enheten från smuts och damm.

6. Konfigurera

Gå tillbaka till appen, där du är inloggad i installatörsläge, för att konfigurera systemet och lägga till tillbehör.

- Börja med att lägga till Gateway genom att trycka på "+" tecknet:
- Ange de 6 sista siffror/bokstäver i serienumret som finns på gatewayen. De andra fälten är inte tvingande men självklart bra om man fyller i.
- Svara JA på frågan: Vill du ställa in "Panelkonfigurationen"?



7. Starta

Starta nu "Enkel Wizard" och följ sedan instruktionerna i appen eller besök vår [webbplats](#) för att ladda hem **Easysmart - Quickguide** under "Instruktioner för app" och få hjälp.

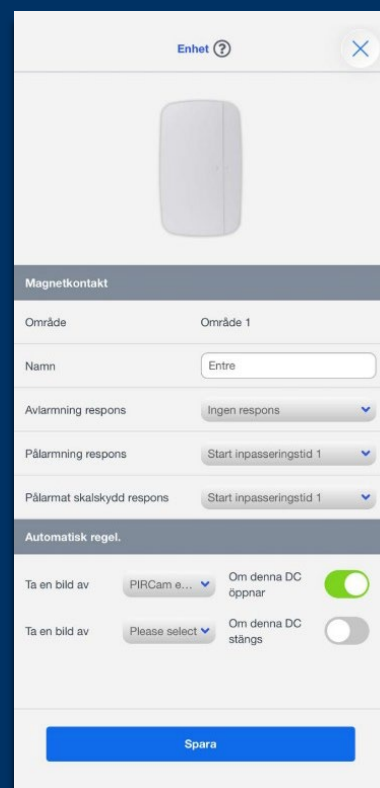
Har ni installerat en detektor med kamera (PIRCam) så kan ni redan här associera att en PIRCam tar en bild via en händelse på en annan enhet. Till exempel om man har flera brandvarnare så kan man välja att PIRCam 1 tar en bild om brandvarnare 1 larmar.

TIPS på vägen!

Om den trådlösa enheten inte skulle starta så kontrollera om det finns en plastflärp att ta bort för att enhetens interna batteri skall starta.

Efter att du lagt till alla enheter och går igenom slutet av Wizarden, välj "Hoppa över" på frågorna för att använda standardinställningarna.

Kom ihåg: Standard installatörskod för Systemet/Gateway är: 7982



8. Testa

När du är klar med konfigureringen var noga med att testa funktionaliteten i ditt larmsystem.

Viktigt att komma ihåg att utföra egenkontroll på de larmpunkter som du installerar.

Support

Behöver ni hjälp? Vår support finns tillgänglig.

- E-post: kundcenter@solar.se
- Telefon: 0771-111 100
- Hjälpcenter: [Solar - Vesta Easy smart homepage](#)